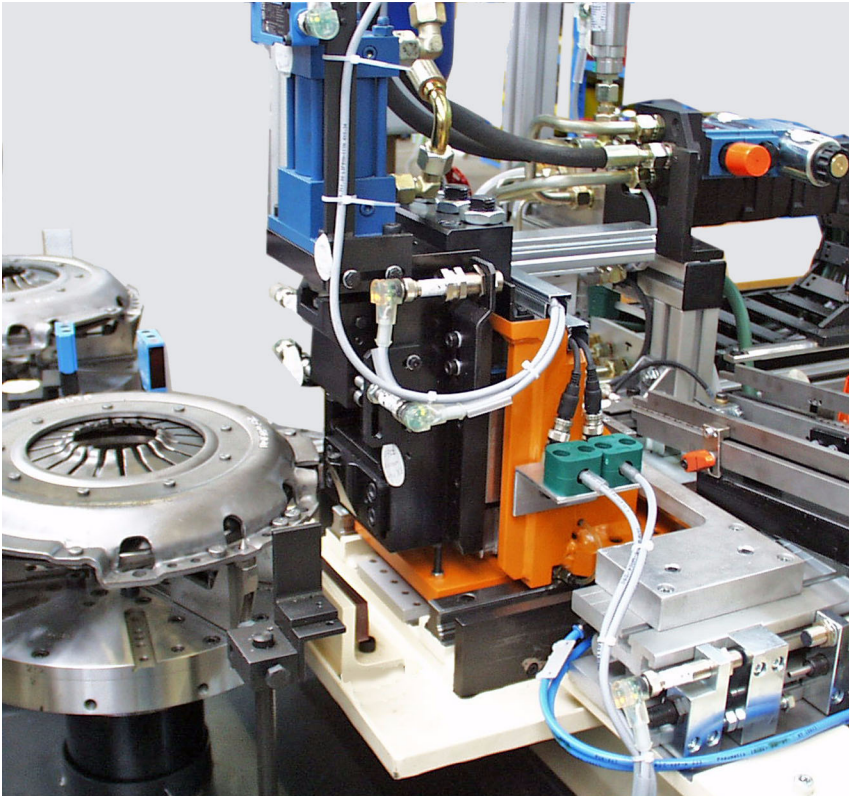


Auswuchtmaschine für Kupplungsdruckplatten CVW-N



Vorteile

- Integration in Fertigungslinie.
- Vollautomatischer Ablauf.
- Einfache und problemlose Umrüstung durch Austausch von Wechselteilen.



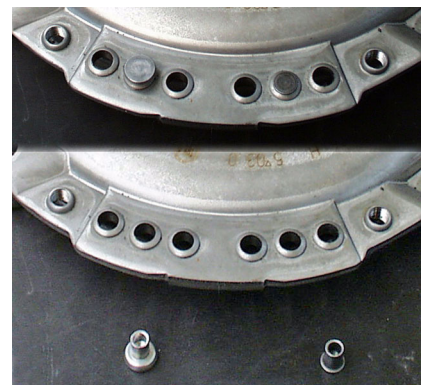
Gesamtansicht

Einsatzbereich

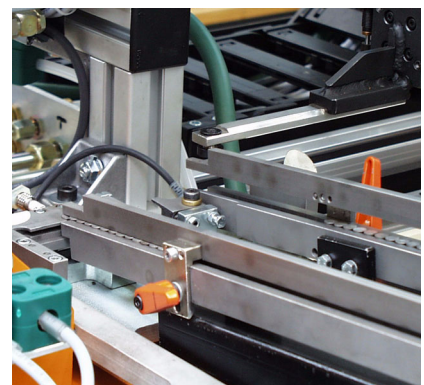
- Auswuchten von Kupplungsdruckplatten in der vollautomatisierten Fertigungslinie der Automobil- und Zulieferindustrie.
- Unwuchtausgleich durch Einsetzen von Ausgleichsnieten mit zwei Gewichtsvarianten.
- Beladung nach Bedarf
 - mit Portallader
 - mit Roboter
 - manuell.
- Zur Taktzeitreduzierung kann optional ein zweiter servomotorisch verfahrbarer Messstand ergänzt werden.

Beschreibung

- Wegmessende, vertikale Auswuchtmaschine zum Messen und Ausgleichen der Unwucht von scheibenförmigen Rotationskörpern in einer Ebene.
- Das Werkstück wird spielfrei mit einem Gleitbackenspanndorn auf der Messspindel gespannt.
- Die Ausgleichsnieten werden von einem Schwingförderer zugeführt und an die Nietensetzeinheit übergeben.
- Nach dem Einsetzen werden die Nieten mit einer Hydraulikpresse verstemmt.
- Die Umrüstung für andere Werkstücktypen erfolgt durch Austausch typabhängiger Wechselteile.

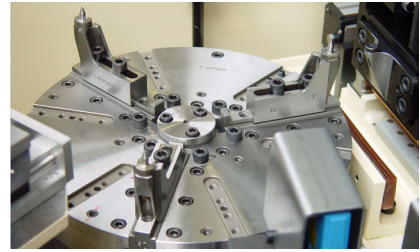
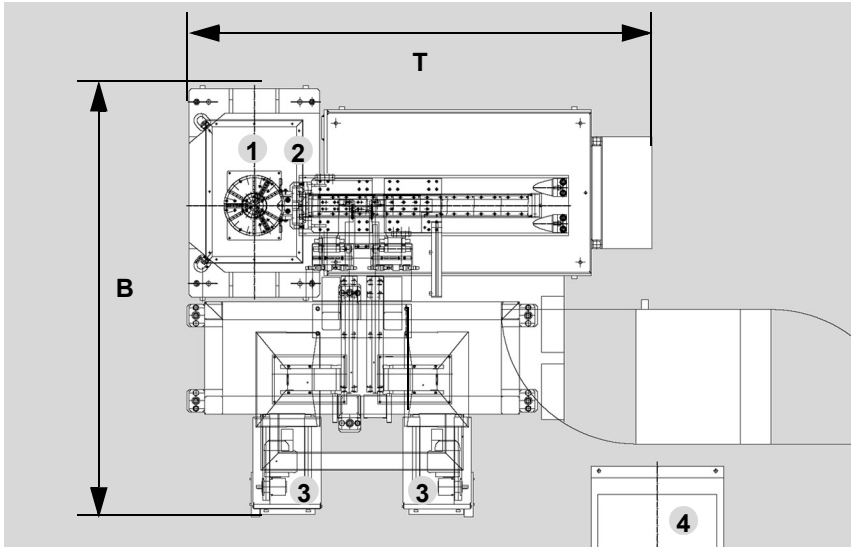


Nieten mit unterschiedlichem Gewicht, oben eingesetzt und verstemmt

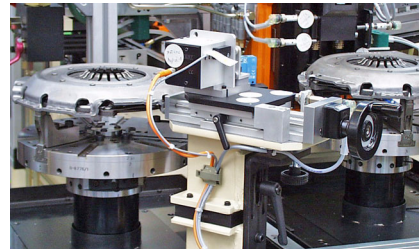


Nietenzuführungen

Technische Änderungen vorbehalten!



Gleitbackenspanndorn



Markiereinheit

1 Unwucht messen, 2 Nietensetzeinheit, 3 Schwingförderer, 4 Hydraulik

Technische Daten

		CVW11-N1	CVW11-N2
Rotor			
Gewicht, max.	kg	10	10
Außendurchmesser, max.	mm	330	330
Maschine			
Breite x Tiefe x Höhe	mm	1950 x 2100 x 2200	2850 x 2200 x 2200
Auswuchtdrehzahl, ca.	min ⁻¹	600	600
Toleranz ¹⁾	gmm	< 80	< 80
Taktzeit ²⁾ , ca.	s	30	20
Stationen		1	2

1) werkstückabhängig

2) mit Einsetzen von Ausgleichsnieten und Kontrolllauf

Optionen

- Zweiter verfahrbarer Messstand
- Weiterer Schwingförderer für andere Nietengröße
- Automatische Kalibriereinrichtung (Hofmann Patent)
- Ladeportal
- Laderoboter
- Markiereinheit
- Testkörper mit Kalibriergewichten
- Protokolldrucker
- Anbindung an Hostrechner

Lieferumfang

- Unwuchtmesssystem mit Gleitbackenspanndorn
- Nietsetz und -verstemmeinheit
- Zuführung der Ausgleichsnieten über Schwingförderer
- Messrechner mit Tastatur und Monitor
- Maschinensteuerung
- Schutzeinrichtung Klasse B nach ISO 7475
- Hydraulikaggregat